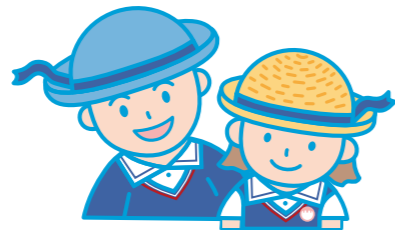




白百合幼稚園
www.s-yuri.com



白百合幼稚園
アンデルセンの家へ

キッズ



新館

アンデルセンの家

仕事を持つお母様方や日によって長時間保育が必要なご家庭のお子様方のために、通常保育終了後のお部屋を使って「ホームクラス」を開設してきました。いつの頃からか、子どもたちがお家に帰って寛げるような雰囲気のお部屋がほしいなって・・・、そんな思いが次第に大きくなって、ついに念願の「新館・アンデルセンの家」が誕生しました。2015年度には「子ども・子育て支援新制度」がスタートします。白百合幼稚園は次代を担う子どもたちの健やかな成長を願って幼稚園教育と養護保育の両面から子育て支援する総合施設を目指しています。「アンデルセンの家」はそのような想いの一翼を担う園舎としてオープンいたしました。

どの子どもも育つ、 育て方ひとつ。



A N D E R S E N H O U S E

入園準備クラスです ちゅうりっぷぐみ

保護者と離れて過ごす入園準備クラス。週2回午前中の2時間を幼稚園でおともだちと一緒に遊びます。毎日通う（2・3年保育あるいは満3歳入園も可能です）幼稚園生活をスムーズにスタートさせるためのプログラムで、満3歳で通常組に入ったピンクぐみのお友だちと一緒に過ごす時間もあります。

お忙しいご家庭をサポートします ホームクラス

仕事で忙しいご両親に代わって、あるいはご家庭の特別な事情や急用などが生じたとき、幼稚園の保育時間終了後に引き続きお子様をお預かりするシステムです。

地域の学童保育の場として 学童保育

小学校に入学した後も、ホームクラスを利用したときと同じように放課後をアンデルセンの家で過ごします。当園を卒園した児童が対象になりますが、それ以外の方はご相談ください。



E N J O Y K I N D E R G A R T E N